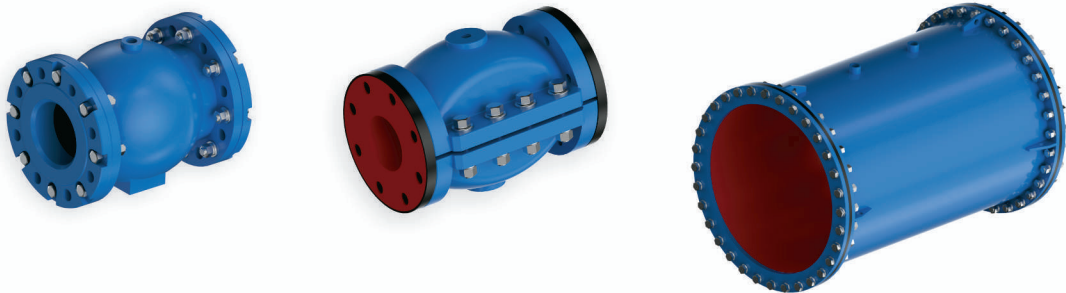


产品简介

无执行机构设计，
极具“性价比”的自动化控制阀门！
可应用于各种恶劣工况中。

直径范围：20~300mm、3/4"~12" in
连接方式：法兰、螺栓、卡箍
驱动方式：压缩空气或液压
工作压力：≤2bar
适用介质：粉体、浆料、颗粒



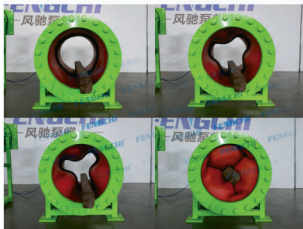
工作原理

气动驱动夹管阀为流体控制问题提供了一个独特且性价比高的解决方案。其秘密在于橡胶阀套-气动夹管阀的唯一过流零件。阀门的驱动或夹束动作，由作用在套管上的带压空气或液体完成。阀体作为一个内置的驱动装置，省去了昂贵的气动/液动电执行器。通过控制阀体和套管间的环形空间里的空气压力，我们可以开关或调节阀门。气源压力大约高于管线压力2bar，就可以使阀门关闭。套管的弹性允许阀门在有残存颗粒时零泄漏关闭，避免了损坏阀门，密封区域相当于95%的阀门长度。没有阀座、密封填料需要更换，没有间隙和死角会滞留妨碍阀门操作的碎块。夹管阀的抗磨损能力是无与伦比的，当阀门全开时，它就像管线中的一段管子一样。夹管阀应用于不易到达的位置或恶劣环境中，因为阀门没有外部连接、手柄、活塞或旋转部件，从而不会因此带来故障停机。



产品特点

- 在有残存颗粒时仍然可以零泄漏关闭
- 阀体承担内置驱动装置的功能
- 无间隙和死角妨碍阀门操作，全口径无流量限制
- 设计简单，不受恶劣外部环境的影响
- 任何时候都没有密封件需更换或维护
- 阀套材料有多种选择-满足介质需要



适用行业

1. 真空输送，用于密封/切断粉末、颗粒、纤维、片状材料、丸状材料等
2. 化工行业，用于计量/关断油漆、颜料、添加剂、肥料等
3. 塑料工业，用于控制，密封和分配颗粒、粉末、球状材料等
4. 陶瓷行业，作为固体、污泥等的关断阀
5. 环境技术，用于密封废水、灰尘、泥等
6. 水处理/污水处理厂，作为石灰乳、悬浮液等的切断和/或调节阀
7. 设备制造/粉末喷漆，用于关断和计量粉末、油漆等
8. 建筑/水泥工业，作为水泥、混凝土、砂、砾石、石膏、砂浆等的截止阀
9. 商用车，用于各类散装物料排气管的封锁
10. 筒仓，作为筒仓组件的溢流保护、关闭吹管、分配、提取等
11. 采掘业，用于切断和控制矿物、矿石、煤等的运送
12. 火车，作为真空厕所系统等粪便和灰水的止回阀
13. 计量和称重系统，用于附加剂、染料、糊剂等
14. 食品工业，计量和切断饲料、大麦、压榨渣、酱汁、糖浆、香精、香料、面粉、盐、糖、坚果、水果、蔬菜、咖啡豆/粉，内脏等



火车（动车）应用



畜牧业应用



酒业应用



灭火器应用